

ENPLEGU PUBLIKOAREN ESKAINTZA 2016-2017 OFERTA PÚBLICA DE EMPLEO 2016-2017

Kimika teknikari espezialista Técnico/a Especialista Química

2019/11/25 -25/11/2019



ZER EGIN BEHAR DA EMERGENTZIA BADAGO? / ¿QUÉ HAY QUE HACER SI HAY UNA EMERGENCIA?

Zer egin suterik badago?

- ✓ Eremuaren arduradunari abisua eman edo hurbilen dagoen alarma-pultsadorea sakatu.
- ✓ Berehala jo irteerara, ebakuazio-bideek adierazten duten noranzkoari jarraituz **TOPALEKURAINO**.

Segurtasun arauak

- ✓ Sirena entzutean eraikina ebakuatu hurbilen dagoen irteeratik.
- ✓ Alarma eta ebakuazio arduradunek emandako jarraibideak bete.
- ✓ Ordenean irten, eta lasai; ez egin lasterka, ez egin atzera.
- ✓ Ez erabili igogailurik.
- ✓ Lagundu, lehen eta behin, ezintasunen bat duten pertsonen eta istripua izan dutenei edo ondoezik daudenei.

¿Qué hacer si descubre un incendio?

- ✓ Avise al responsable de la zona o active el pulsador de alarma más cercana.
- ✓ Proceder a la evacuación del edificio dirigiéndose a la salida, según la dirección que indiquen las vías de evacuación hasta el **PUNTO DE REUNIÓN**.

Normas de seguridad

- ✓ Si escucha una sirena, evacúe el edificio dirigiéndose a la salida más cercana.
- ✓ Seguir las instrucciones del personal de evacuación y alarma.
- ✓ Mantener la calma, no gritar, no correr, no retroceder.
- ✓ No utilizar ascensores.
- ✓ Ayudar a las personas que presenten discapacidades y a las personas que hayan sufrido un accidente o se encuentren mal.

Seinaleak/Señalización



Irteerako bidea/Vía de evacuación



Alarma pulsadorea/Pulsador

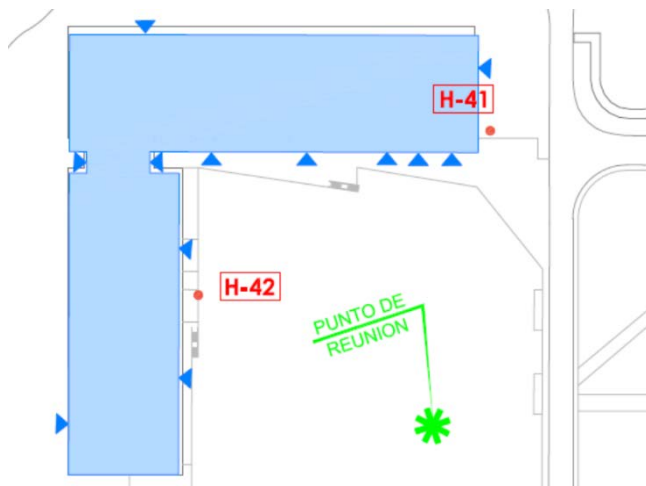


LARRIALDIKO IRTEERA
Larrialdiko irteera/salida de emergencia

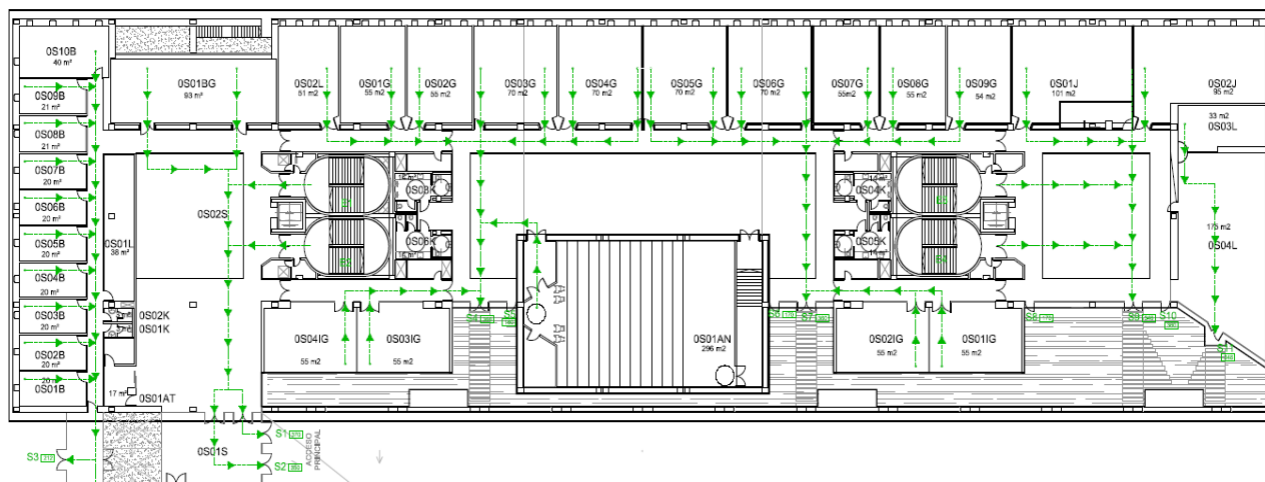


Su-itzalgailua/Extintor

Toplekua/Punto de Reunión



Beheko solairua/Planta baja



Lehenengo Solairua/Primera Planta

